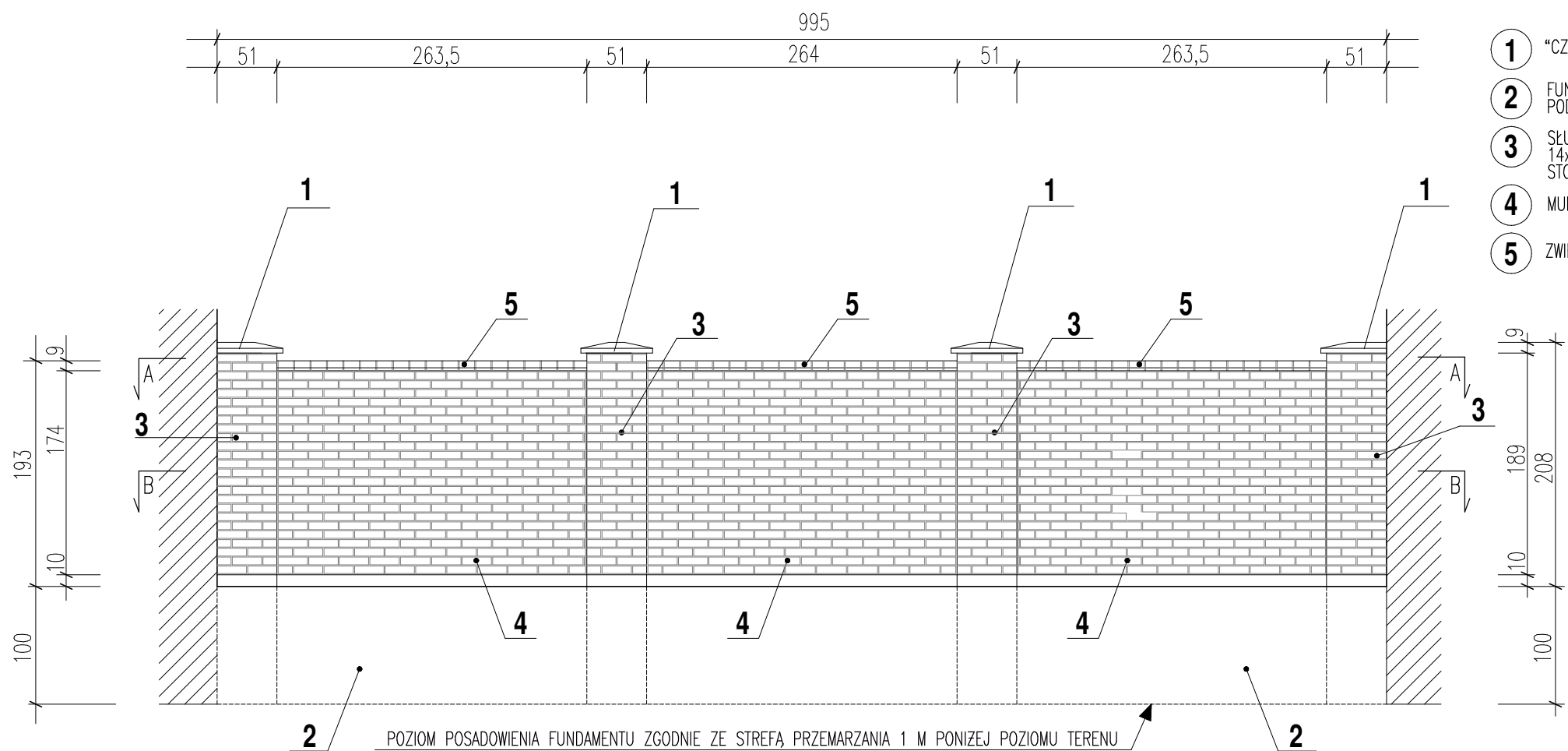
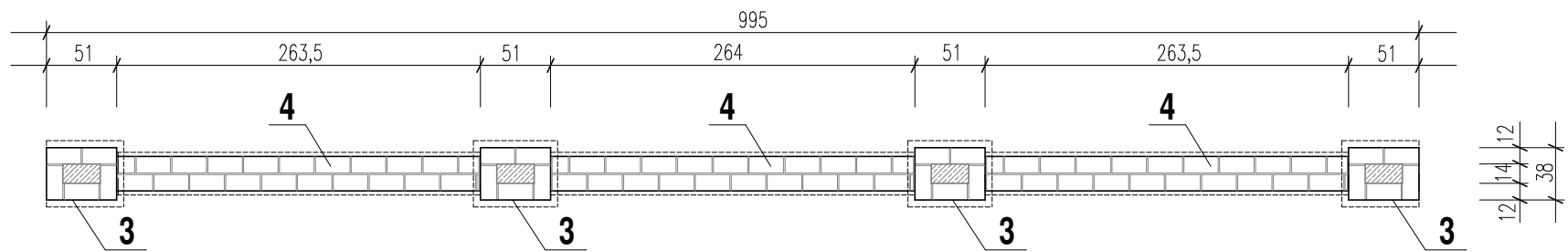


# SCHEMAT OGRODZENIA W PÓŁNOCNEJ GRANICY POSESJI 1:50

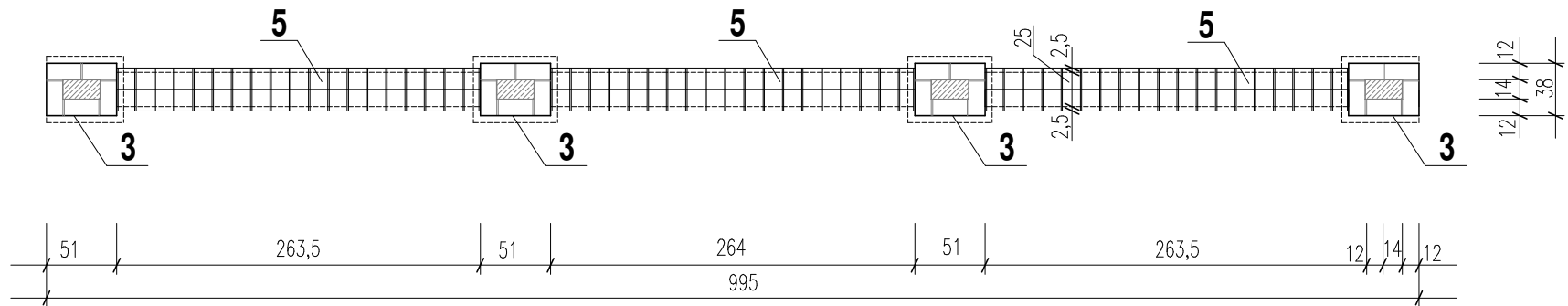


- 1 "CZAPA" BETONOWA NA SŁUPEK OGRODZENIOWY W KOLORZE BRĄZOWYM.
- 2 FUNDAMENT Z BETONU C20/25 SZER. ODPOWIEDNIO 25 I 38 CM. ZBROJENIE STAŁĄ A-0 PODŁUŻNIE 4x $\phi$ 12 + STRZEMIŃNA  $\phi$ 6 CO 30cm.
- 3 SŁUPEK MUROWANY 51X38cm Z CEGŁY KLINKIEROWEJ ŻÓŁTEJ, Z RDZENIEM ŻELBETOWYM 14x27cm., ZBROJENIE STAŁĄ A-0 WZDŁUŻNIE 4x $\phi$ 12 + STRZEMIŃNA  $\phi$ 6 CO 30cm. STOSOWAĆ CEGŁĘ 25x12x6,5cm.
- 4 MUR OGRODZENIA SZER. 25CM MUROWANY Z CEGŁY KLINKIEROWEJ ŻÓŁTEJ 25x12x6,5cm.
- 5 ZWIEŃCZENIE MURU OGRODZENIA KSZTAŁTKAMI KLINKIEROWYMI, ŻÓŁTYMI SZER. 30cm.

PRZEKRÓJ A-A



PRZEKRÓJ B-B



UWAGA!!! WYMIARY SPRAWDZIĆ NA BUDOWIE.

<b>P.P.i R.I. "PRONIL"</b> 91-212 Łódź, ul. Grabieniec16/180 tel. 508598089 email: pronil@wp.pl		
Rodzaj dokumentacji: Projekt Budowlany przebudowy i remontu budynków Łódzkiego Urzędu Wojewódzkiego w Łodzi przy ulicy Gdańskiej 73, nr działki 230/4, obręb P-19 - CZĘŚĆ BUDOWLANA -	Nr proj.: 773	
Treść rys.: SCHEMAT OGRODZENIA W PÓŁNOCNEJ GRANICY POSESJI	Skala: 1:50	Data: 06.2021
Projektował w specj. archit.: arch. Piotr Nowacki upr.nr 176/99/WŁ	Podpis:	28.